

Obszar Natura 2000 Jasiołka PLH180011

Jedlicze, 30 stycznia 2020 r.

Jacek Kwaśniak

Joanna Szmuc



BANK DANYCH
O ZASOBACH PRZYRODNICZYCH



REGIONALNA
DYREKCJA
OCHRONY
ŚRODOWISKA
W RZESZOWIE

Spełniamy wymagania EMAS – zarządzamy urzędem efektywnie, oszczędnie i prośrodowiskowo



**Rzeki karpackie
- czysta Natura 2000**

Kampania edukacji ekologicznej
dla społeczności z nad dolnej Soły,
Czarnej Orawy, Łososiny, Białej
Tarnowskiej, Wiśłoki z dopływami,
Jasiołki i środkowego Sanu

Nowa, europejska forma ochrony przyrody – Natura 2000

Pojęcie i zasady tworzenia sieci Natura 2000 wprowadziła wydana w roku 1992 **Dyrektywa w sprawie ochrony siedlisk naturalnych oraz dzikiej fauny i flory** (92/43/EWG), nawiązująca do wydanej w roku 1979 **Dyrektywy w sprawie ochrony dzikich ptaków** (79/409/EWG), załączniki obu Dyrektyw zawierają spis rodzajów siedlisk przyrodniczych oraz gatunków będących przedmiotem ochrony

Sieć Natura 2000 składa się z dwóch typów obszarów:

Specjalnych Obszarów Ochrony Siedlisk (SOOS) tworzonych na podstawie Dyrektywy Siedliskowej dla ochrony siedlisk przyrodniczych, siedlisk gatunków roślin i zwierząt

Obszary Specjalnej Ochrony Ptaków (OSOP) tworzone na podstawie Dyrektywy Ptasiej dla ochrony ptaków i ich siedlisk



Spełniamy wymagania EMAS – zarządzamy urzędem efektywnie, oszczędnie i prośrodowiskowo



Sieć Natura 2000 w województwie podkarpackim

Aktualnie na terenie województwa podkarpackiego sieć Natura 2000 obejmuje:

- **7 obszarów specjalnej ochrony ptaków (OSO)** o łącznej powierzchni 396 253,9 ha;
- **55 obszarów mające znaczenie dla Wspólnoty (OZW)** o łącznej powierzchni 232 970,7 ha – są to projektowane specjalne obszary ochrony siedlisk;
- **1 obszar będący zarówno obszarem ptasim i obszarem mającym znaczenie dla Wspólnoty** o powierzchni 111 519,5 ha. Łącznie obszarów Natura 2000 w województwie jest 62, zaś ich powierzchnia to w sumie 740 744,1 ha. Należy jednak zwrócić uwagę, że część obszarów ptasich i siedliskowych pokrywa się. Ogólna powierzchnia obszarów, uwzględniając ich nakładanie się, wynosi 570 860,0 ha, tj. około 32% powierzchni województwa.

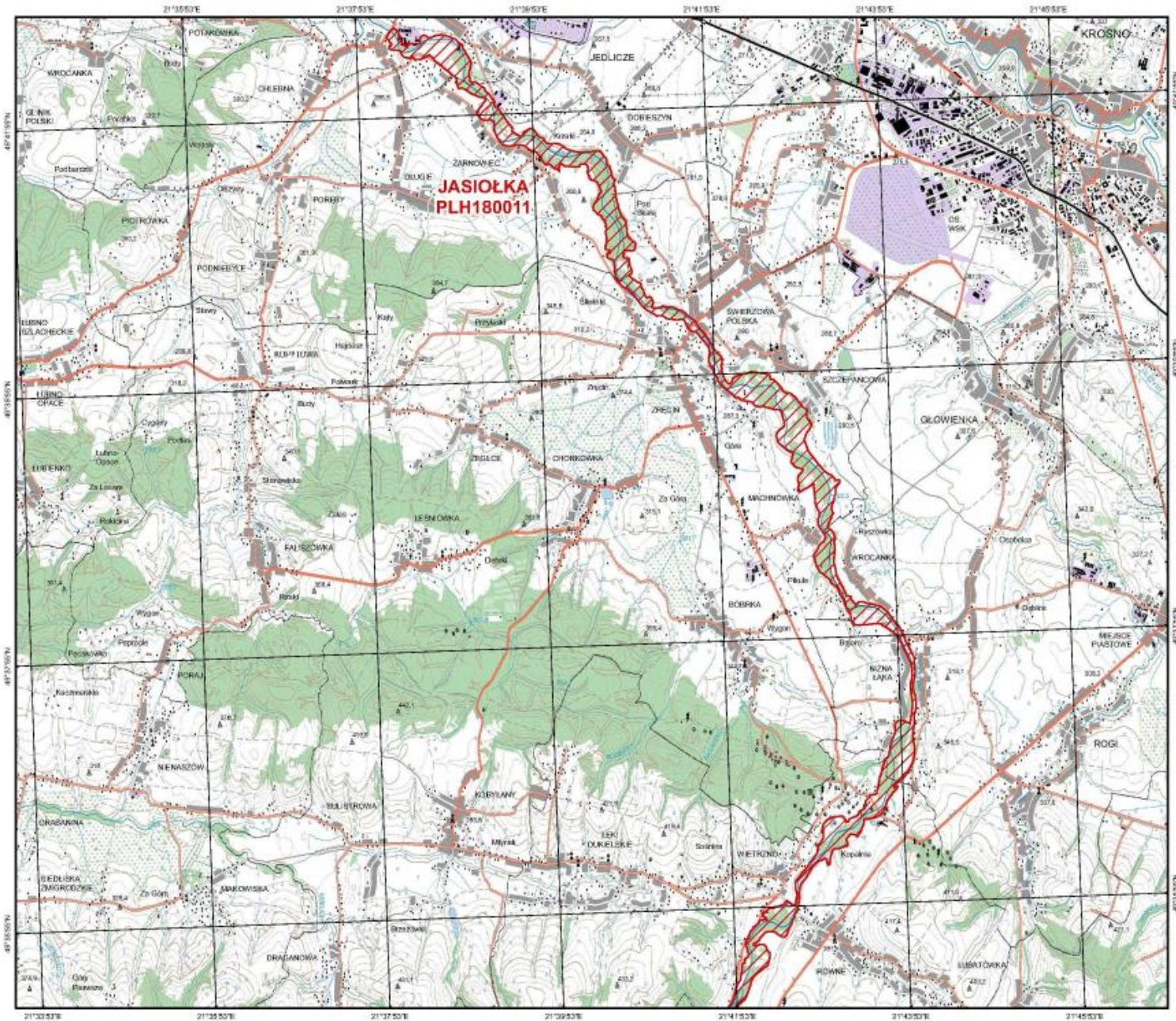
Rzeki „naturowe” na Podkarpaciu

- Dolina Dolnego Sanu,
- Dolna Wisłoka z Dopytywami,
- Dorzecze Górnego Sanu,
- **Jasiołka**,
- Rzeka San,
- Wisłok Środkowy z Dopytywami,
- Wisłoka z Dopytywami.



Jasiołka PLH180011

- Powierzchnia: 686,7 ha
- Status: obszar zatwierdzony decyzją Komisji Europejskiej z dnia 12 grudnia 2008 r. jako obszar mający znaczenie dla Wspólnoty
- **ZARZĄDZENIE REGIONALNEGO DYREKTORA OCHRONY ŚRODOWISKA W RZESZOWIE z dnia 4 lipca 2014 r. w sprawie ustanowienia planu zadań ochronnych dla obszaru Natura 2000 Jasiołka PLH180011**
- Istniejące formy ochrony przyrody:
 - Jaśliski Park Krajobrazowy
 - Obszar Chronionego Krajobrazu Beskidu Niskiego
 - Obszar Specjalnej Ochrony Ptaków Beskid Niski PLB180002
- Sąsiadujące obszary Natura 2000: PLH180014 Ostoja Jaśliska i PLH180018 Trzciana – obszar wyznaczony dla ochrony nietoperzy.



Natura 2000
Dyrektywa Siedliskowa
obszar rządowy





PLH180011
Jasiółka

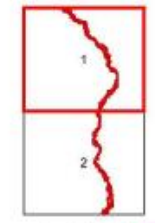
arkusz 1 / 2
Skala 1 : 50 000



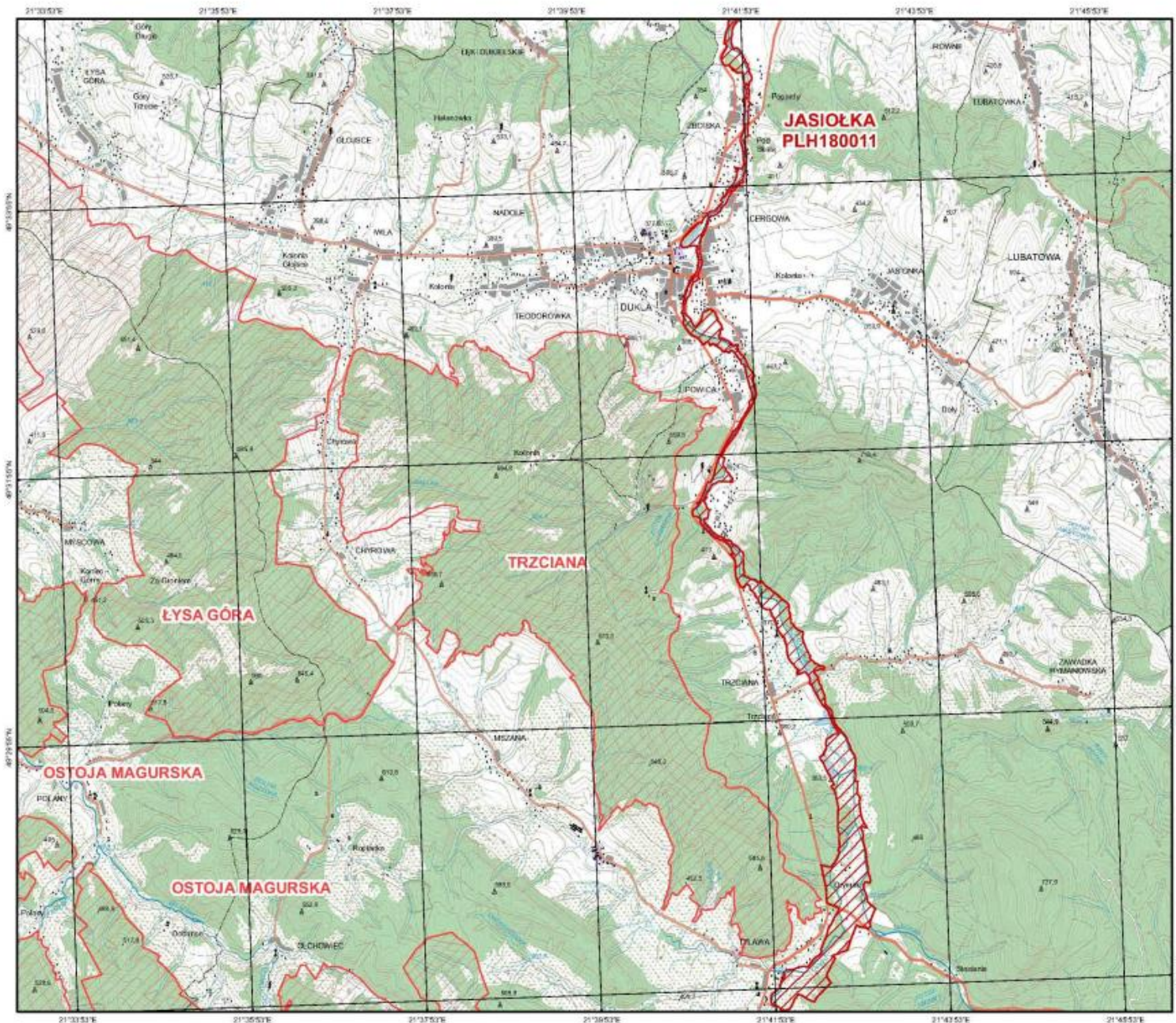
Aktualność danych: 15.12.2006
Data sporządzenia mapy: 15.12.2006

PUWG 1992
Odwzorowanie: Gaussa-Krügera
Przesunięcie na wschód: 500000
Przesunięcie na północ: -5300000
Południk osiowy: 19 E
Współczynnik skali: 0,9993
Równoleżnik osiowy: 0
EUREF 1989
Elipsoida: GRS 1980
Jednostka: Metry

-  PLH180011 Jasiółka
specjalny obszar ochrony
siedlisk
-  sąsiadujące specjalne obszary
ochrony siedlisk



opracowane przez: **TECH-EX**



Natura 2000
Dyrektywa Siedliskowa
obszar rządowy



PLH180011
Jasiolka

arkusz 2 / 2

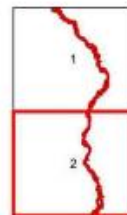
Skala 1 : 50 000



Aktualność danych: 01.08.2007
Data sporządzenia mapy: 01.08.2007

PUWG 1992
Odwzorowanie: Gaussa-Krügera
Przesunięcie na wschód: 500000
Przesunięcie na północ: -5300000
Południk osiowy: 19 E
Współczynnik skali: 0,9993
Równoleżnik osiowy: 0
EUREF 1989
Elipsoida: GRS 1980
Jednostka: Metry

- PLH180011 Jasiolka
specjalny obszar ochrony
siedlisk
- sąsiadujące specjalne obszary
ochrony siedlisk



opracowanie przez **TECH**

Cele ochrony obszaru Natura 2000 na obszarze Natura 2000 Jasiołka PLH180011

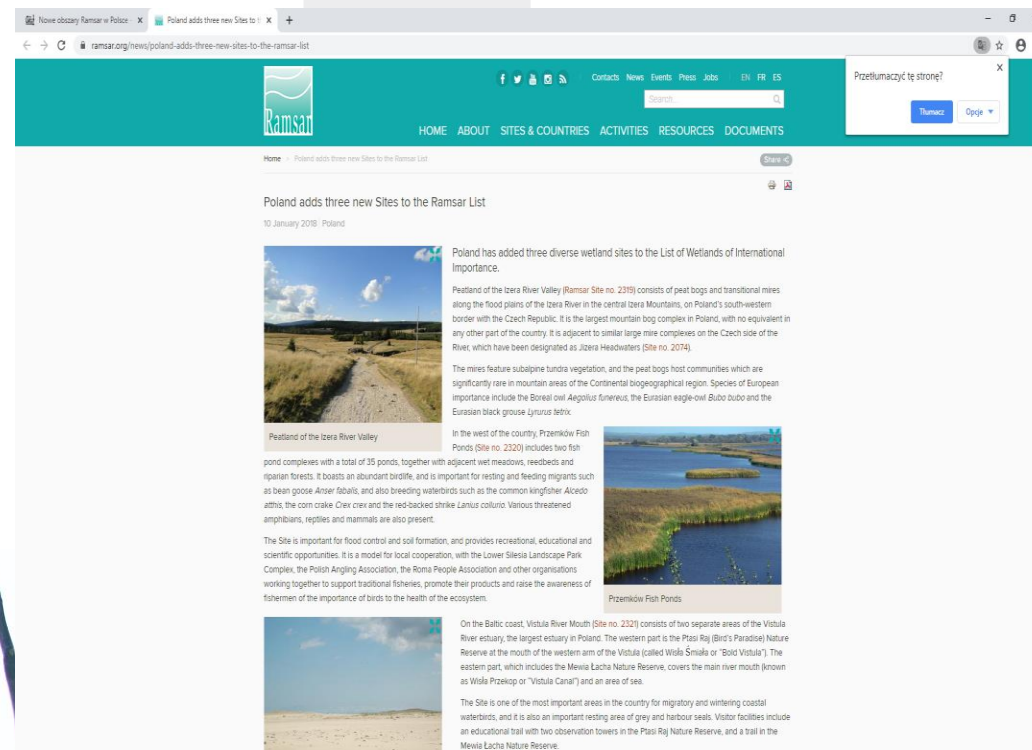
Cele ochrony obszaru Natura 2000 Na obszarze Natura 2000 Jasiołka PLH180011 można wyróżnić następujące główne kierunki ochrony:

1. Ochrona integralności ekosystemu rzeczno i lasu łąkowego.
2. Zachowanie fauny (małże, płazy, ryby).
3. Zachowanie różnorodności biologicznej obszarów nieleśnych (łąki).
4. Zachowanie pomników przyrody nieożywionej (przełomy).
5. Zachowanie zrównoważonej hydrologii rzeki.
6. Zintegrowanie funkcjonowania ostoi siedliskowej z ostoją ptasią „Beskid Niski” i ostoi siedliskowej „Ostoja Jaślińska”.



Jasiołka – charakterystyka rzeki

Rzeka Jasiołka to prawy dopływ Wisłoki o długości 76 km i powierzchni dorzecza 513,2 km². Jej źródła leżą w Beskidzie Niskim, na stokach góry Kanasiówki (823 m n.p.m.) w Jaśliskim Parku Krajobrazowym. W górnym biegu rzeka objęta jest ochroną w rezerwacie "Źródlika Jasiołki". W rejonie Jedlicza Jasiołka opuszcza granice obszaru Natura 2000. Wpada do Wisłoki w Jaśle na terenie Dołów Jasielsko-Sanockich.



Jasiołka PLH180011 – przedmioty ochrony

Zwierzęta z Załącznika II Dyrektywy Siedliskowej:

- bóbr europejski *Castor fiber*
- kumak górski *Bombina variegata*
- brzanka *Barbus peloponnesius*
- skójka gruboskorupowa *Unio crassus*

Obok zwierząt do przedmiotów ochrony należy 6 typów siedlisk przyrodniczych z I Załącznika Dyrektywy siedliskowej.



3150 Starorzecza i naturalne eutroficzne zbiorniki wodne ze zbiorowiskami z *Nympheion*, *Potamion*

Pokrycie powierzchni w obszarze	Reprezentatywność
1,00 % (0,2 %)	C (D)

Powierzchnia	Stan zachowania	Ocena ogólna
C	B	C



Starorzecza Jasiołki w okolicach Żarnowca

3230 Zarośla wrześni na kamieńcach i żwirowiskach górskich potoków (*Salici-Myricarietum* część - z przewagą wrześni)

Pokrycie powierzchni w obszarze	Reprezentatywność	Powierzchnia	Stan zachowania	Ocena ogólna
0,10 % (<0,01%)	A	C	B	C

3220 Pionierska roślinność na kamieńcach górskich potoków

Pokrycie powierzchni w obszarze	Reprezentatywność	Powierzchnia	Stan zachowania	Ocena ogólna
4 % (2,76 %)	B	B	B	B



Siedlisko 3230 – zarośla wrześni na kamieńcach rzeki Jasiołka (fot. K. Zajac)

*Myricaria germanica* - września pobrzeżna (fot. K. Staszyńska)



Jakie korzyści wynikają lub mogą wynikać z przyrodniczych walorów karpackich rzek dla lokalnej społeczności i całego społeczeństwa?



REGIONALNA
DYREKCJA
OCHRONY
ŚRODOWISKA
W RZESZOWIE

Spełniamy wymagania EMAS – zarządzamy urzędem efektywnie, oszczędnie i prośrodowiskowo



Zweryfikowany system
zarządzania
środowiskowego
PL 018-002-01

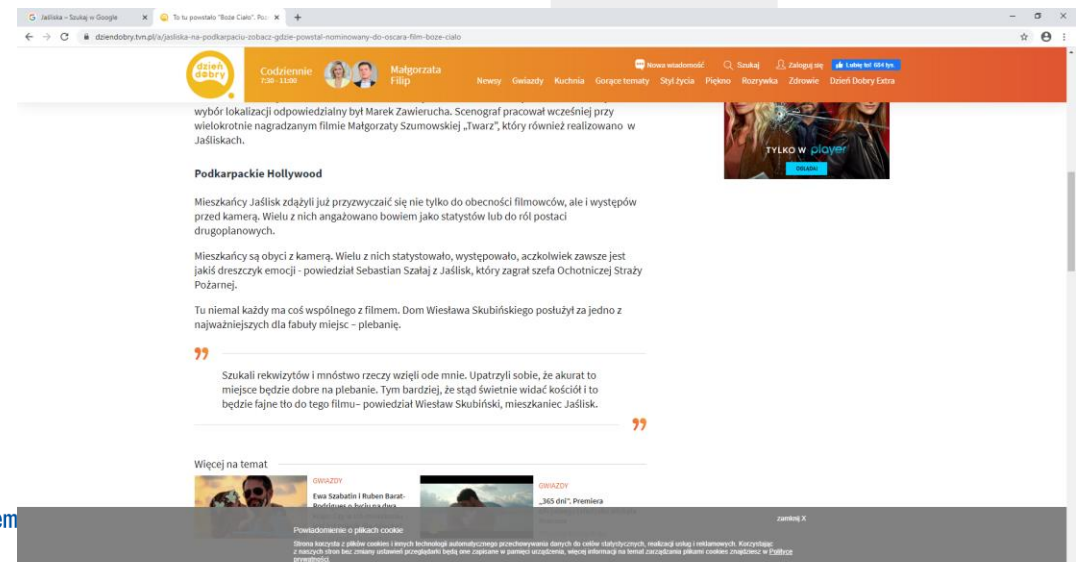


- Renaturyzacja rzek (zwiększenie naturalności uregulowanych rzek) zapewnia wymierne korzyści dla społeczeństwa. Świadomość tych korzyści rośnie na poziomie międzynarodowym, a działania mające na celu usunięcie zapór i przywrócenie naturalnych procesów w rzekach są podejmowane na całym świecie.

Usługi kulturowe

- Korzyści estetyczne/krajobrazowe
 - Zróżnicowany krajobraz
 - Naturalne koryto rzeki
 - Urozmaicony teren doliny rzecznej (tereny rolnicze, wychodnie skalne, łągi, łąki zmiennowilgotne).

Meandrująca przez dolinę zalewową rzeka jest jednym z bardziej spektakularnych przykładów naturalnego krajobrazu. Siłą takiego krajobrazu jest nieregularność form, zróżnicowanie przestrzeni i zmienność jej pokrycia w czasie

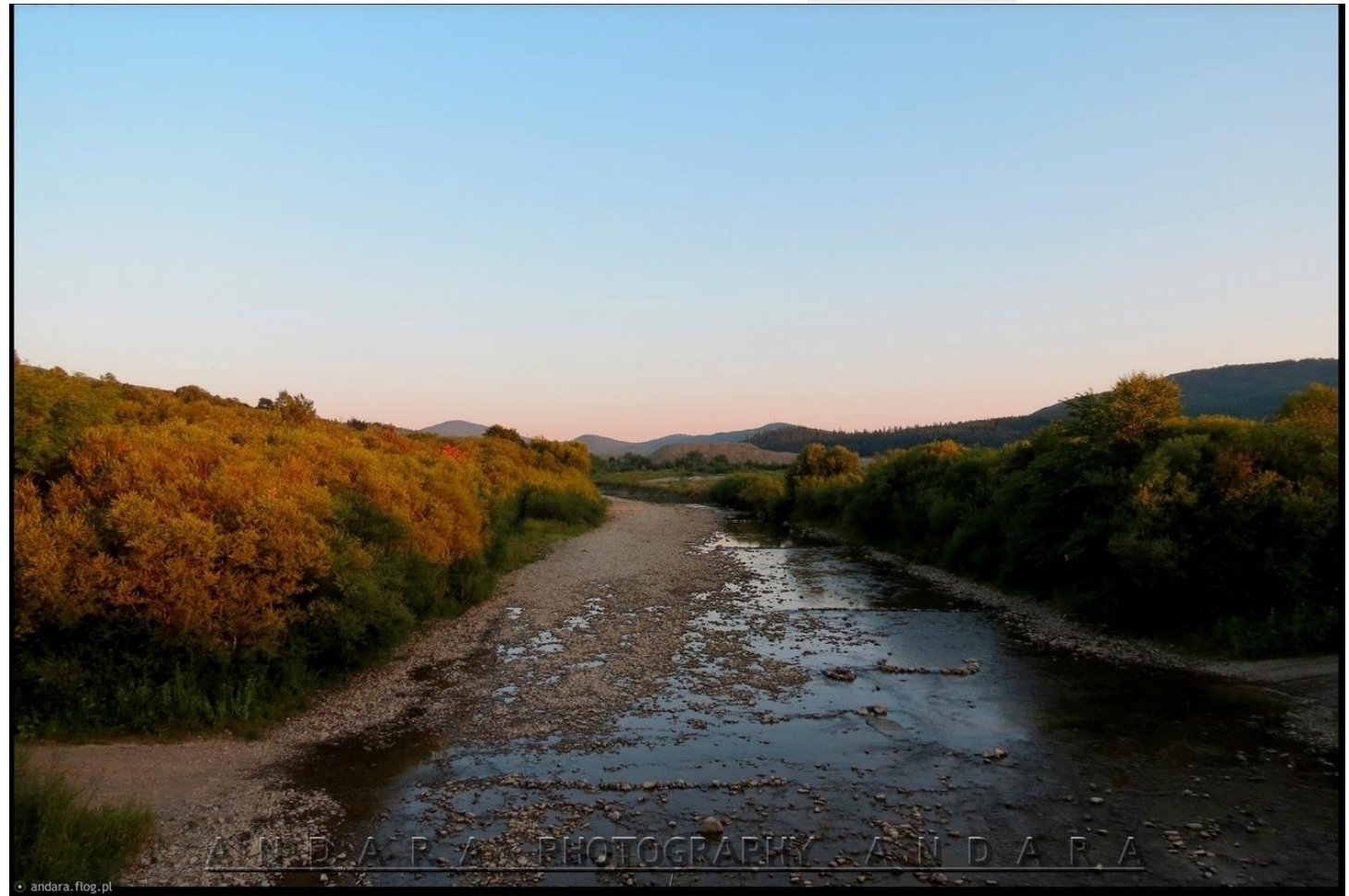


- Korzyści turystyczne:
 - Tereny nieprzekształcone przyciągają turystów
 - Rezerwaty związane z rzeką, jej źródłiskami (np. Ścieżka przyrodnicza w Rezerwacie Przełom Jasiołki) oraz Rezerwat Źródlika Jasiołki



Rezerwat Przełom Jasiołki (<http://www.parkikrosno.pl/475-parki/12515-jasliski-park-krajobrazowy/12590-rezerwat-przyrody-przelom-jasiolki.html>)

- Rozwój wędkarstwa:
 - Renaturyzowane rzeki są bogatsze w większą ilość gatunków ryb, zwiększa się zróżnicowanie gatunków
 - Brak przeszkód w postaci progów na rzece sprzyja pojawianiu się gatunków, które odbywają tarło w górnym biegu rzeki



Działania związane z ochroną czynną

Przedmiot ochrony	Numer stanowiska	Stan ochrony	Cele działań ochronnych
3220	1 - Jasiołka	U1	Poprawa stanu ochrony: zachowanie naturalnego charakteru koryta na 90% powierzchni siedliska, usunięcie wskazanych gatunków obcych, inwazyjnych
3230	1-Tylawa	U2	Poprawa stanu ochrony: zachowanie naturalnego charakteru koryta w miejscu występowania siedliska i na obszarze do niego przyległym.
6430	1- Jasiołka	U1	zachowanie naturalnego charakteru koryta
6510	1 - Tylawa	U1	Poprawa stanu ochrony – usunięcie krzewów zarastających łąki, kilkukrotne wykoszenie przynajmniej 60% arealu płatów wskazanych jako pozostających w stanie niewłaściwym
91E0	1 - Jasiołka	U1	Poprawa stanu ochrony - poprawa składu gatunkowego: usunięcie we wskazanych miejscach zielnych gatunków obcych inwazyjnych (barszcz Sosnowskiego, rdestowiec japoński), oraz obcych gatunków drzewiastych;
1138 Brzanka <i>Barbus carpathicus</i>	Panna - Tylawa	U2	Celem działań jest poprawa aktualnego stanu ochrony gatunku. Zaburzona struktura populacji, może ulec poprawie przede wszystkim jeśli będzie zasilana przez brzanki z Jasiołki (co wymaga odtworzenia ciągłości cieków) i jednocześnie zachowane zostaną miejsca dogodne do tarła (żwirowe, naturalne odcinki rzeki).
1138 Brzanka <i>Barbus carpathicus</i>	Jasiołka – Nowa Wieś	U1	Celem działań jest poprawa aktualnego stanu ochrony gatunku. Zaburzona struktura populacji,

Programy/projekty związane z ochroną czynną cennych siedlisk przyrodniczych na obszarach Natura 2000

- Program Rozwoju Obszarów Wiejskich 2014-2020 (PROW 2014-2020) działania rolno-środowiskowo-klimatyczne. Cele:
 - utrzymanie bądź przywrócenie właściwego stanu lub zapobieganie pogarszaniu się stanu cennych siedlisk przyrodniczych określonych według typów siedlisk klasyfikacji Dyrektywy siedliskowej, chronionych w ramach sieci Natura 2000 oraz innych cennych przyrodniczo siedlisk występujących na łąkach i pastwiskach, poprzez stosowanie tradycyjnych i ekstensywnych sposobów użytkowania poszczególnych siedlisk,
 - ekstensyfikację gospodarowania, stosowanie odpowiednich ilości i terminów wykonywanych pokosów lub intensywności wypasu na cennych siedliskach przyrodniczych lub siedliskach zagrożonych gatunków ptaków, znajdujących się na obszarach Natura 2000.



Europejski Fundusz Rolny na rzecz Rozwoju Obszarów Wiejskich:
Europa inwestująca w obszary wiejskie



DZIAŁANIE ROLNO-ŚRODOWISKOWO-KLIMATYCZNE

Programy/projekty związane z ochroną czynną cennych siedlisk przyrodniczych na obszarach Natura 2000



OCHRONA
SIEDLISK I GATUNKÓW

- Projekt Generalnej Dyrekcji Ochrony Środowiska we współpracy z m.in. Regionalną Dyrekcją Ochrony Środowiska w Rzeszowie nr POIS.02.04.00-00-0108/16-00 "Ochrona siedliska i gatunków terenów nieleśnych zależnych od wód"

Głównym celem projektu jest poprawa, do roku 2020, stanu ochrony objętych działaniami projektowymi typów siedlisk i gatunków terenów nieleśnych zależnych od wód, których stan zachowania w dokumentach planistycznych został oceniony na niezadowalający (U1) lub zły (U2). Dokumenty te - plany zadań ochronnych lub plany ochrony - zawierają informacje na temat działań, które pozwolą na poprawę stanu ww. siedlisk i gatunków. W projekcie zawarto działania, które są kluczowe dla przywrócenia właściwego stanu bądź zatrzymania negatywnego trendu zmian.

Programy/projekty związane z ochroną czynną cennych siedlisk przyrodniczych na obszarach Natura 2000



OCHRONA
SIEDLISK I GATUNKÓW

- Projekt Generalnej Dyrekcji Ochrony Środowiska we współpracy z m.in. Regionalną Dyrekcją Ochrony Środowiska w Rzeszowie nr POIS.02.04.00-00-0108/16-00 "Ochrona siedliska i gatunków terenów nieleśnych zależnych od wód"

Głównym celem projektu jest poprawa, do roku 2020, stanu ochrony objętych działaniami projektowymi typów siedlisk i gatunków terenów nieleśnych zależnych od wód, których stan zachowania w dokumentach planistycznych został oceniony na niezadowalający (U1) lub zły (U2). Dokumenty te - plany zadań ochronnych lub plany ochrony - zawierają informacje na temat działań, które pozwolą na poprawę stanu ww. siedlisk i gatunków. W projekcie zawarto działania, które są kluczowe dla przywrócenia właściwego stanu bądź zatrzymania negatywnego trendu zmian.

Programy/projekty związane z ochroną czynną cennych siedlisk przyrodniczych na obszarach Natura 2000



**INWAZYJNE
GATUNKI OBCE**

Projekt Generalnej Dyrekcji Ochrony Środowiska nr POIS.02.04.00-00-0100/16-00 pod nazwą *Opracowanie zasad kontroli i zwalczania inwazyjnych gatunków obcych wraz z przeprowadzeniem pilotażowych działań i edukacją społeczną.*

- Podstawowym celem realizacji projektu jest:
 - określenie stopnia inwazyjności gatunków obcych w Polsce,
 - wskazanie gatunków najbardziej zagrażających rodzimej przyrodzie,
 - opracowanie dla nich metodyk zwalczania lub kontroli.
- W ramach projektu wykonane zostaną następujące działania:
 - analiza dróg rozprzestrzeniania się inwazyjnych gatunków obcych z określeniem - dróg priorytetowych oraz planów działań do wdrożenia,
 - opracowania dotyczące metod zwalczania lub kontroli najbardziej inwazyjnych gatunków obcych (10 gatunków),
 - działania pilotażowe polegające na przetestowaniu zasad kontroli i zwalczania inwazyjnych gatunków obcych.

Przykłady działań związanych z usuwaniem gatunków inwazyjnych na innych obszarach Natura 2000

Przed...



Śnietnica

Po zabiegach





**Rzeki karpackie
- czysta Natura 2000**

Kampania edukacji ekologicznej
dla społeczności z nad dolnej Soły,
Czarnej Orawy, Łososiny, Białej
Tarnowskiej, Wistoki z dopływami,
Jasiołki i środkowego Sanu

Dziękujemy za uwagę



Spełniamy wymagania EMAS – zarządzamy urzędem efektywnie, oszczędnie i prośrodowiskowo

